

Évaluation des enseignements du SEMESTRE 4 - Janvier 2014

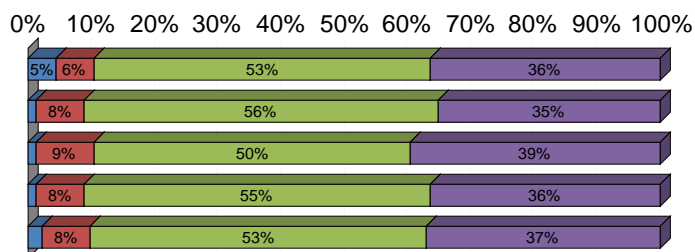
66 observations

Évaluation générale du semestre 4

Cohérence dans la répartition des enseignements

1 = Pas du tout satisfaisant ; 2 = Peu satisfaisant ; 3 = Plutôt satisfaisant ; 4 = Tout à fait satisfaisant

	1	2	3	4
CM	5%	6%	53%	36%
TD	2%	8%	56%	35%
TP	2%	9%	50%	39%
TPG	2%	8%	55%	36%
Total	2%	8%	53%	37%



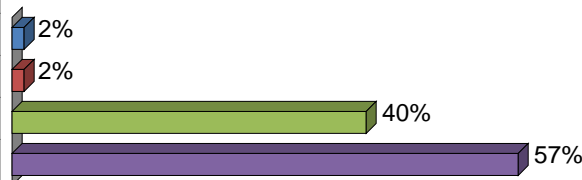
	Moyenne
CM	3,21
TD	3,24
TP	3,27
TPG	3,26
Total	3,25

Présentation de l'organisation générale et du déroulement du semestre

Taux de réponse : 98%

Moyenne = 3,52 Ecart-type = 0,62

	Nb	% cit.
1	1	2%
2	1	2%
3	26	40%
4	37	57%
Total	65	100%

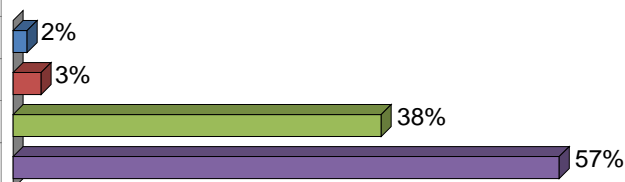


Présentation des informations et consignes par les coordonnateurs de semestre

Taux de réponse : 98%

Moyenne = 3,51 Ecart-type = 0,64

	Nb	% cit.
1	1	2%
2	2	3%
3	25	38%
4	37	57%
Total	65	100%



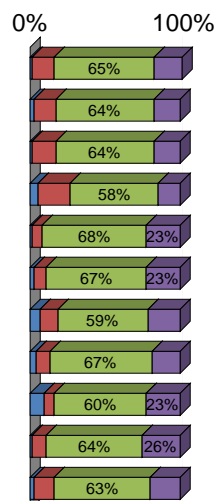
Évaluation des enseignements du SEMESTRE 4 - Janvier 2014

Evaluation de chaque U.E.

1.3 - S4 - Législation, éthique, déontologie

1 = Pas du tout satisfaisant ; 2 = Peu satisfaisant ; 3 = Plutôt satisfaisant ; 4 = Tout à fait satisfaisant

	1	2	3	4
Organisation UE	2%	15%	65%	18%
Annonce objectifs	3%	15%	64%	18%
Atteinte objectifs	2%	17%	64%	18%
Clarté	6%	21%	58%	15%
Respect programme	2%	8%	68%	23%
Supports	3%	8%	67%	23%
Enseignants	8%	12%	59%	21%
Matériel	5%	9%	67%	20%
Evaluation	9%	8%	60%	23%
Planification	2%	9%	64%	26%
Total	4%	12%	63%	20%

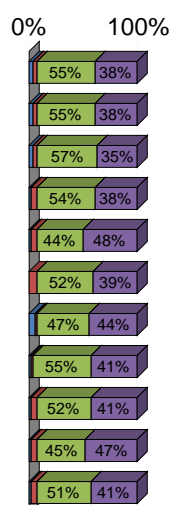


	Moyenne
Organisation UE	3,00
Annonce objectifs	2,97
Atteinte objectifs	2,98
Clarté	2,82
Respect programme	3,12
Supports	3,09
Enseignants	2,94
Matériel	3,02
Evaluation	2,97
Planification	3,14
Total	3,00

2.7 - S4 - Défaillances organiques et processus dégénératifs

1 = Pas du tout satisfaisant ; 2 = Peu satisfaisant ; 3 = Plutôt satisfaisant ; 4 = Tout à fait satisfaisant

	1	2	3	4
Organisation UE1	5%	3%	55%	38%
Annonce objectifs1	5%	3%	55%	38%
Atteinte objectifs1	5%	3%	57%	35%
Clarté1	3%	5%	54%	38%
Respect programme1	3%	5%	44%	48%
Supports1	2%	8%	52%	39%
Enseignants1	6%	3%	47%	44%
Matériel1	3%	2%	55%	41%
Evaluation1	3%	5%	52%	41%
Planification1	3%	5%	45%	47%
Total	4%	4%	51%	41%



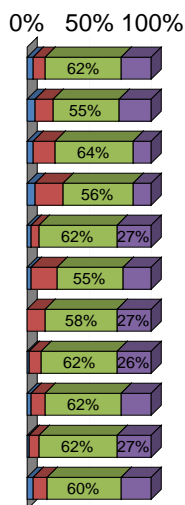
	Moyenne
Organisation UE1	3,26
Annonce objectifs1	3,26
Atteinte objectifs1	3,23
Clarté1	3,28
Respect programme1	3,38
Supports1	3,29
Enseignants1	3,29
Matériel1	3,33
Evaluation1	3,30
Planification1	3,36
Total	3,30

Évaluation des enseignements du SEMESTRE 4 - Janvier 2014

3.4 - S2 - Initiation à la démarche de recherche

1 = Pas du tout satisfaisant ; 2 = Peu satisfaisant ; 3 = Plutôt satisfaisant ; 4 = Tout à fait satisfaisant

	1	2	3	4
Organisation UE2	6%	9%	62%	23%
Annonce objectifs2	8%	14%	55%	24%
Atteinte objectifs2	6%	17%	64%	14%
Clarté2	8%	22%	56%	14%
Respect programme2	5%	6%	62%	27%
Supports2	5%	20%	55%	21%
Enseignants2	2%	14%	58%	27%
Matériel2	3%	9%	62%	26%
Evaluation2	5%	11%	62%	23%
Planification2	3%	8%	62%	27%
Total	5%	13%	60%	23%

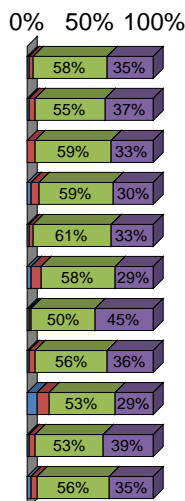


	Moyenne
Organisation UE2	3,02
Annonce objectifs2	2,95
Atteinte objectifs2	2,85
Clarté2	2,77
Respect programme2	3,12
Supports2	2,92
Enseignants2	3,11
Matériel2	3,11
Evaluation2	3,03
Planification2	3,14
Total	3,00

3.5 - S4 - Encadrement de professionnels de soins

1 = Pas du tout satisfaisant ; 2 = Peu satisfaisant ; 3 = Plutôt satisfaisant ; 4 = Tout à fait satisfaisant

	1	2	3	4
Organisation UE3	3%	3%	58%	35%
Annonce objectifs3	3%	5%	55%	37%
Atteinte objectifs3	2%	6%	59%	33%
Clarté3	5%	6%	59%	30%
Respect programme3	3%	3%	61%	33%
Supports3	5%	8%	58%	29%
Enseignants3	3%	2%	50%	45%
Matériel3	3%	5%	56%	36%
Evaluation3	9%	9%	53%	29%
Planification3	3%	5%	53%	39%
Total	4%	5%	56%	35%



	Moyenne
Organisation UE3	3,26
Annonce objectifs3	3,26
Atteinte objectifs3	3,24
Clarté3	3,15
Respect programme3	3,24
Supports3	3,12
Enseignants3	3,38
Matériel3	3,26
Evaluation3	3,02
Planification3	3,29
Total	3,22

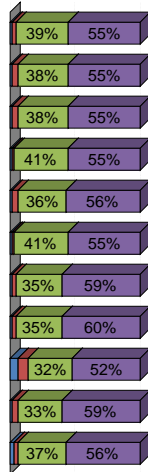
Évaluation des enseignements du SEMESTRE 4 - Janvier 2014

4.3 - S4 - Soins d'urgences

1 = Pas du tout satisfaisant ; 2 = Peu satisfaisant ; 3 = Plutôt satisfaisant ; 4 = Tout à fait satisfaisant

	1	2	3	4
Organisation UE4	3%	3%	39%	55%
Annonce objectifs4	3%	5%	38%	55%
Atteinte objectifs4	3%	5%	38%	55%
Clarté4	3%	2%	41%	55%
Respect programme4	3%	5%	36%	56%
Supports4	3%	2%	41%	55%
Enseignants4	3%	3%	35%	59%
Matériel4	2%	3%	35%	60%
Evaluation4	6%	9%	32%	52%
Planification4	3%	5%	33%	59%
Total	3%	4%	37%	56%

0% 50% 100%



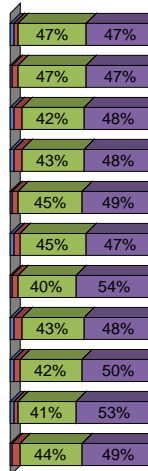
	Moyenne
Organisation UE4	3,45
Annonce objectifs4	3,44
Atteinte objectifs4	3,44
Clarté4	3,47
Respect programme4	3,45
Supports4	3,47
Enseignants4	3,50
Matériel4	3,54
Evaluation4	3,31
Planification4	3,48
Total	3,46

4.4 - S4 - Thérapeutiques et contribution au diagnostic médical

1 = Pas du tout satisfaisant ; 2 = Peu satisfaisant ; 3 = Plutôt satisfaisant ; 4 = Tout à fait satisfaisant

	1	2	3	4
Organisation UE5	3%	3%	47%	47%
Annonce objectifs5	2%	5%	47%	47%
Atteinte objectifs5	3%	6%	42%	48%
Clarté5	3%	6%	43%	48%
Respect programme5	2%	5%	45%	49%
Supports5	3%	5%	45%	47%
Enseignants5	2%	5%	40%	54%
Matériel5	3%	6%	43%	48%
Evaluation5	3%	5%	42%	50%
Planification5	3%	3%	41%	53%
Total	3%	5%	44%	49%

0% 50% 100%



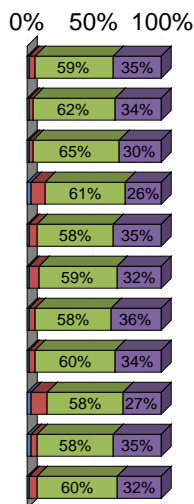
	Moyenne
Organisation UE5	3,38
Annonce objectifs5	3,39
Atteinte objectifs5	3,36
Clarté5	3,35
Respect programme5	3,42
Supports5	3,36
Enseignants5	3,46
Matériel5	3,35
Evaluation5	3,39
Planification5	3,44
Total	3,39

Évaluation des enseignements du SEMESTRE 4 - Janvier 2014

4.5 - S4 - Soins infirmiers et gestion risques

1 = Pas du tout satisfaisant ; 2 = Peu satisfaisant ; 3 = Plutôt satisfaisant ; 4 = Tout à fait satisfaisant

	1	2	3	4
Organisation UE6	2%	5%	59%	35%
Annonce objectifs6	2%	3%	62%	34%
Atteinte objectifs6	2%	3%	65%	30%
Clarté6	3%	11%	61%	26%
Respect programme6	2%	6%	58%	35%
Supports6	2%	8%	59%	32%
Enseignants6	2%	5%	58%	36%
Matériel6	2%	5%	60%	34%
Evaluation6	3%	12%	58%	27%
Planification6	3%	5%	58%	35%
Total	2%	6%	60%	32%

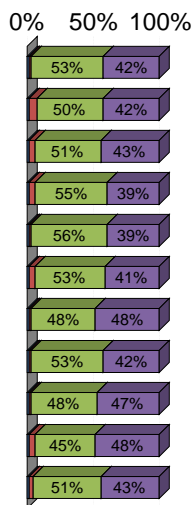


	Moyenne
Organisation UE6	3,27
Annonce objectifs6	3,28
Atteinte objectifs6	3,24
Clarté6	3,09
Respect programme6	3,26
Supports6	3,21
Enseignants6	3,29
Matériel6	3,26
Evaluation6	3,09
Planification6	3,24
Total	3,22

4.6 - S4 - Soins éducatifs et préventifs

1 = Pas du tout satisfaisant ; 2 = Peu satisfaisant ; 3 = Plutôt satisfaisant ; 4 = Tout à fait satisfaisant

	1	2	3	4
Organisation UE7	2%	3%	53%	42%
Annonce objectifs7	2%	6%	50%	42%
Atteinte objectifs7	2%	5%	51%	43%
Clarté7	2%	5%	55%	39%
Respect programme7	2%	3%	56%	39%
Supports7	2%	5%	53%	41%
Enseignants7	2%	2%	48%	48%
Matériel7	2%	3%	53%	42%
Evaluation7	2%	3%	48%	47%
Planification7	2%	5%	45%	48%
Total	2%	4%	51%	43%



	Moyenne
Organisation UE7	3,36
Annonce objectifs7	3,33
Atteinte objectifs7	3,35
Clarté7	3,32
Respect programme7	3,33
Supports7	3,33
Enseignants7	3,44
Matériel7	3,36
Evaluation7	3,41
Planification7	3,41
Total	3,37

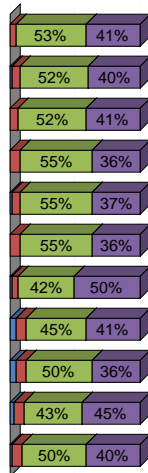
Évaluation des enseignements du SEMESTRE 4 - Janvier 2014

5.4 - S4 - Soins éducatifs - formation des professionnels et stagiaires

1 = Pas du tout satisfaisant ; 2 = Peu satisfaisant ; 3 = Plutôt satisfaisant ; 4 = Tout à fait satisfaisant

	1	2	3	4
Organisation UE8	2%	5%	53%	41%
Annonce objectifs8	2%	6%	52%	40%
Atteinte objectifs8	2%	6%	52%	41%
Clarté8	2%	8%	55%	36%
Respect programme8	2%	6%	55%	37%
Supports8	2%	8%	55%	36%
Enseignants8	3%	5%	42%	50%
Matériel8	6%	8%	45%	41%
Evaluation8	6%	8%	50%	36%
Planification8	5%	8%	43%	45%
Total	3%	7%	50%	40%

0% 50% 100%



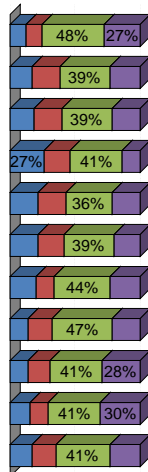
	Moyenne
Organisation UE8	3,33
Annonce objectifs8	3,31
Atteinte objectifs8	3,32
Clarté8	3,26
Respect programme8	3,28
Supports8	3,26
Enseignants8	3,39
Matériel8	3,21
Evaluation8	3,17
Planification8	3,28
Total	3,28

6.2 - S4 - Anglais

1 = Pas du tout satisfaisant ; 2 = Peu satisfaisant ; 3 = Plutôt satisfaisant ; 4 = Tout à fait satisfaisant

	1	2	3	4
Organisation UE9	13%	13%	48%	27%
Annonce objectifs9	17%	22%	39%	22%
Atteinte objectifs9	19%	22%	39%	20%
Clarté9	27%	20%	41%	13%
Respect programme9	22%	22%	36%	20%
Supports9	22%	20%	39%	19%
Enseignants9	20%	14%	44%	22%
Matériel9	14%	19%	47%	20%
Evaluation9	14%	17%	41%	28%
Planification9	16%	14%	41%	30%
Total	18%	18%	41%	22%

0% 50% 100%

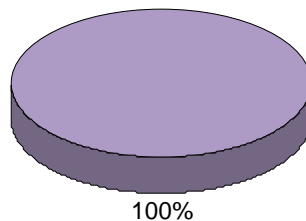


	Moyenne
Organisation UE9	2,89
Annonce objectifs9	2,66
Atteinte objectifs9	2,61
Clarté9	2,39
Respect programme9	2,55
Supports9	2,55
Enseignants9	2,67
Matériel9	2,73
Evaluation9	2,83
Planification9	2,84
Total	2,67

Évaluation des enseignements du SEMESTRE 4 - Janvier 2014

Commentaires positifs (S4) :

	Nb	% cit.
Relations avec les formateurs	3	100%
Richesse des contenus	0	0%
Relations avec les intervenants extérieurs	0	0%
Total	3	100%



Pendants à améliorer (S4) :

	Nb	% cit.
Inadéquation des examens	4	24%
Souhait de plus de TP avant le stage	4	24%
Répartition trop dense des cours	3	18%
Changement de groupes	3	18%
Répartition incohérente des TP, TD et cours	2	12%
Incompétence de l'intervenant	1	6%
Plus de re-médiation	0	0%
Co-guidance trop courte	0	0%
Présence obligatoire	0	0%
Évaluations trop rapprochées	0	0%
Manque de clarté dans les présentations	0	0%
Organisation du semestre, des UE	0	0%
Bruit pendant les cours	0	0%
Contenus trop riches	0	0%
Total	17	100%

